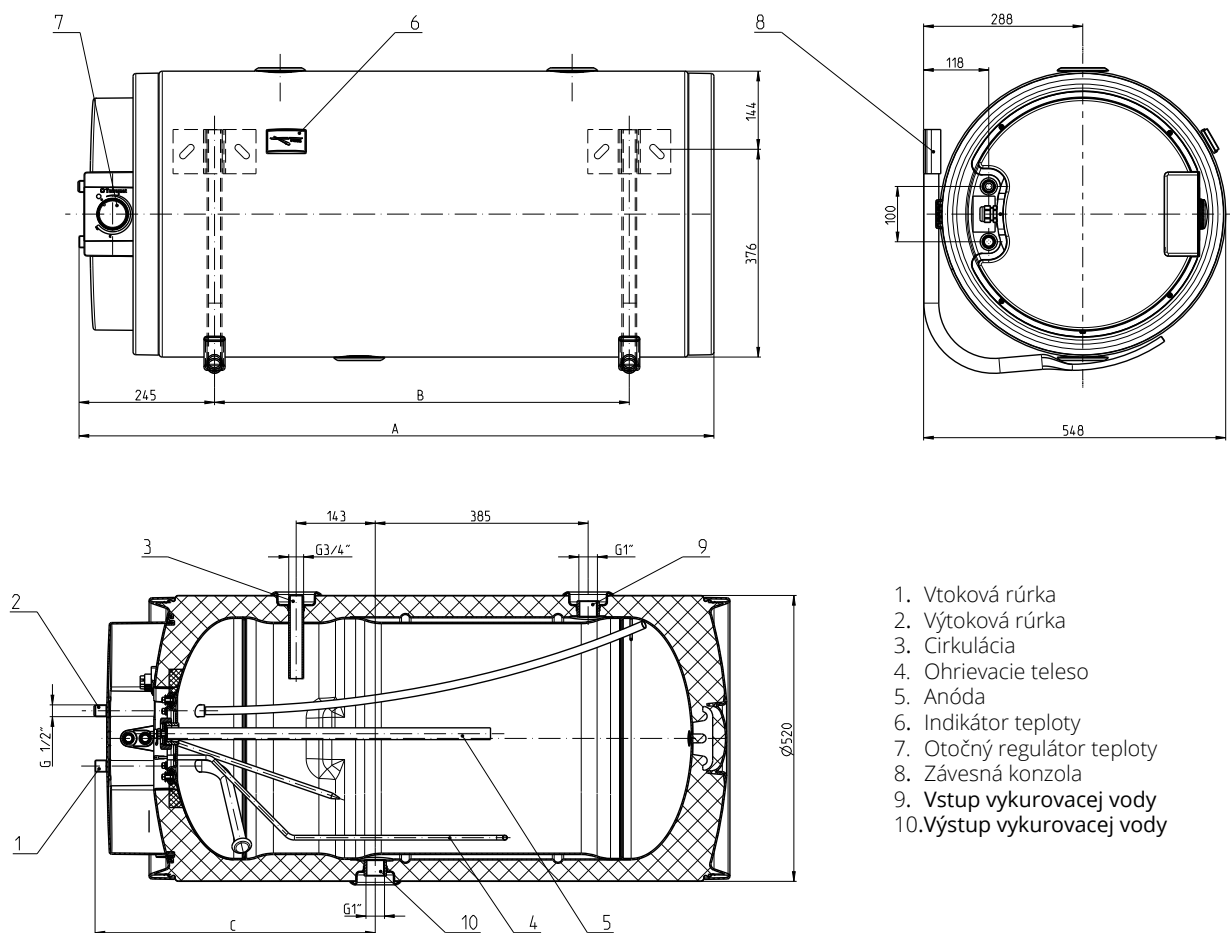


# Technické informácie LOVK D



1. Vtoková rúrka
2. Výtoková rúrka
3. Cirkulácia
4. Ohrievacie teleso
5. Anóda
6. Indikátor teploty
7. Otočný regulátor teploty
8. Závesná konzola
9. Vstup vykurovacej vody
10. Výstup vykurovacej vody

## Technické údaje

TYP	LOVK 120 D	LOVK 150 D
Objednávacie čísla	232809	232810
Menovitý objem (l)	125	155
El. pripojenie	1/N/PE ~ 230V	
Max. prevádzkový tlak (MPa)	0,6	
Max. prevádzkový tlak vo výmenníku tepla (MPa)	0,4	
Príkon (kW)	2	2
Tepelné straty (kWh/24h)	1,63	1,78
Množstvo 40°C zmiešanej vody* (l)	221	281
Doba el. ohrevu z 15°C na 65°C s príkonom 2kW (min)	213	267
Aktívna plocha výmenníka (m <sup>2</sup> )	0,6	
Výkon výmenníka tepla (kW)	7	7,8
Doba el. ohrevu z 15°C na 65°C s výmenníkom tepla (min)	38	54
Hmotnosť (bez vody) (kg)	62,5	69,6
Hmotnosť (naplneného vodou) (kg)	182,5	219,6
Hrúbka PU izolácie (mm)	40,5	40,5
Stupeň el. krytia	IP 25	
Trieda energetickej účinnosti**	C	

\* teplota studenej vody 10°C, teplota ohriatej vody 65°C

\*\* údaje zodpovedajú oficiálnym platným požiadavkám pre zariadenia pre prípravu teplej vody (Smernica EU č. 812/2013) ako aj aktuálnym skúšobným požiadavkám EN 50440 pre ohrievače vody

## Rozmery

	LOVK 120 D	LOVK 150 D
A (mm)	1 150	1 380
B (mm)	750	950
C (mm)	506	737